

2.4. תא משולב

מעבר בין החללים השונים המשמשים באותו הקשר, כגון: שירותים, תא מקלחת ועמדות הלבשה, עלול להוות קושי עבור אנשים עם מוגבלות, ולכן יש יתרון בריכוזם בחלל אחד, בתא משולב (ראו הגדרה 1.3.3).

2.4.1. תא משולב המכיל ספסל (טיפוס 1) (ציור 5)

תא משולב המכיל ספסל יתאים לדרישות אלה:

א. מידות התא לא יהיו קטנות מ-240 ס"מ × 240 ס"מ.

ב. פני רצפת התא יתאימו לנדרש בסעיף 2.2.4.

ג. בתא יותקנו קבועות ואבזרים אלה לפחות:

- הקבועות והאבזרים הנדרשים בתקן הישראלי ת"י 1918 חלק 3.1 בסעיף הדין בתא שירותים נגיש;

- מאחזי יד, ברזים, אבזרים ומושב מקלחת המתאימים לנדרש בסעיפים 2.2.6, 2.2.7, 2.2.8 ו-2.2.9, לפי העניין.

- משטח רחצה למקלחת שמידותיו 120 ס"מ × 120 ס"מ לפחות;

- ספסל מתקפל שמידותיו 70 ס"מ × 120 ס"מ לפחות וגובה משטח הישיבה שלו 45 ס"מ - 50 ס"מ מפני הרצפה (ראו ציור 5)⁽⁴⁾;

הספסל יעמוד בעומס אנכי של 130 ק"ג.

עיגון הספסל יתאים לעומסים המתוכננים.

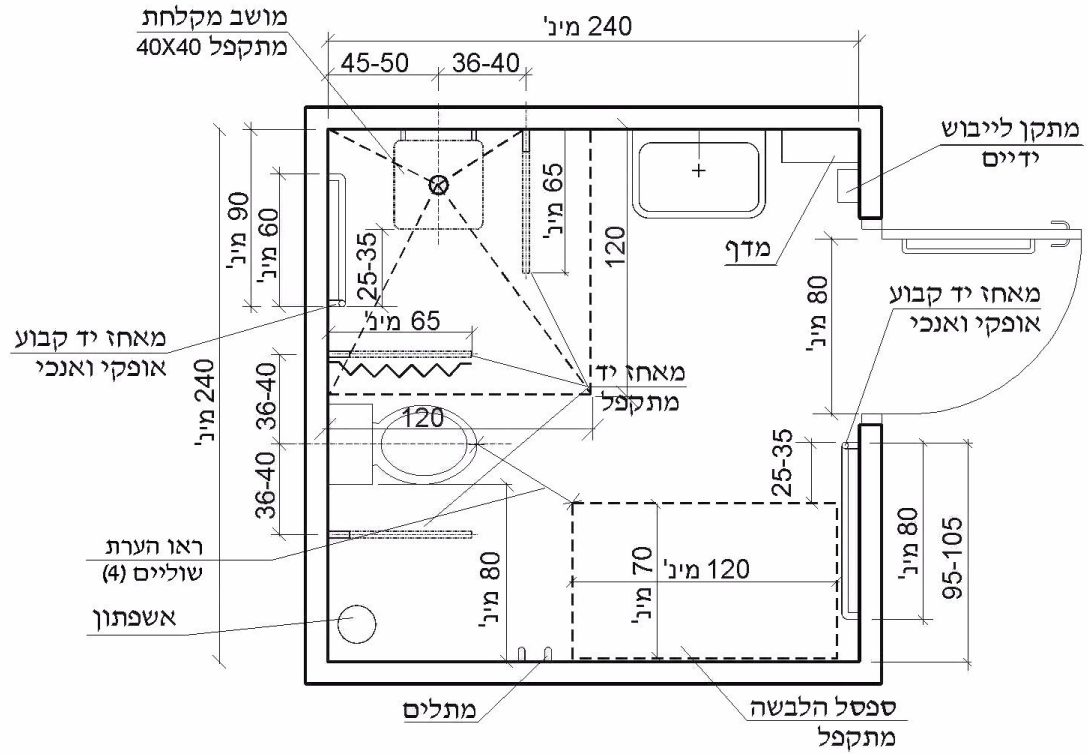
הספסל המתקפל יסופק עם הוראות התקנה לסוגי קיר שונים ועם תעודת בדיקה של מעבדה מאושרת לעמידות הספסל בעומס הנדרש. תעודת הבדיקה תכלול את זיהוי דגם המוצר שנבדק ואת תמונתו.

בדיקת חוזק הספסל תיעשה על ידי הפעלת עומס אנכי של 130 ק"ג בקצה הספסל הרחוק מנקודות העיגון שלו. הכוח יופעל אנכית על גבי לוח עץ, שאורכו כאורך הספסל לפחות ורוחבו 10 ס"מ.

ד. מיקום הספסל, הקבועות, האבזרים ומושב המקלחת יהיה כמתואר בציור 5⁽⁴⁾.

⁽⁴⁾ הדוגמה המתוארת בציור מאפשרת גישה לאסלה משני צידיה, על ידי קיפול הספסל (או המיטה - ראו סעיף 2.4.2). ניתן למקם את הקבועות, האבזרים והספסל (או המיטה) באופן אחר, ובלבד שיתאימו לדרישות סעיפים 2.4.1 ו-2.4.2 ולמידות המפורטות בציורים 4 ו-5, לפי העניין.

אם מידות התא גדולות יותר ומאפשרות זאת, אפשר שהספסל (או המיטה) לא יהיו מתקפלים, ובלבד שבין קצה האסלה לקצה הקרוב של הספסל (או המיטה) יישמר מרווח של 80 ס"מ לפחות כמתואר בציורים 5 ו-6, לפי העניין.



ציור 5 - דוגמה לתא משולב המכיל ספסל
 (המידות בסנטימטרים, הציור אינו לפי קנה מידה)

2.4.2.

תא משולב המכיל מיטה (טיפוס 2) (ציור 6)

במקומות שבהם נדרש תא משולב המכיל מיטה, הוא יתאים לדרישות אלה:

א. מידות התא לא יהיו קטנות מ-250 ס"מ × 320 ס"מ.

ב. פני רצפת התא יתאימו לנדרש בסעיף 2.2.4.

ג. בתא יותקנו קבועות ואבזרים כנדרש בסעיף 2.4.1, למעט הספסל.

ד. במקום הספסל תוצב בתא מיטת הלבשה מתקפלת, שמידותיה 75 ס"מ × 180 ס"מ לפחות וגובה

פני המשטח העליון שלה 45 ס"מ - 50 ס"מ מפני הרצפה.

המיטה תעמוד בעומס אנכי של 130 ק"ג.

עיגון מיטה מתקפלת יתאים לעומסים המתוכננים.

המיטה המתקפלת תסופק עם הוראות התקנה לסוגי קיר שונים ועם תעודת בדיקה של מעבדה

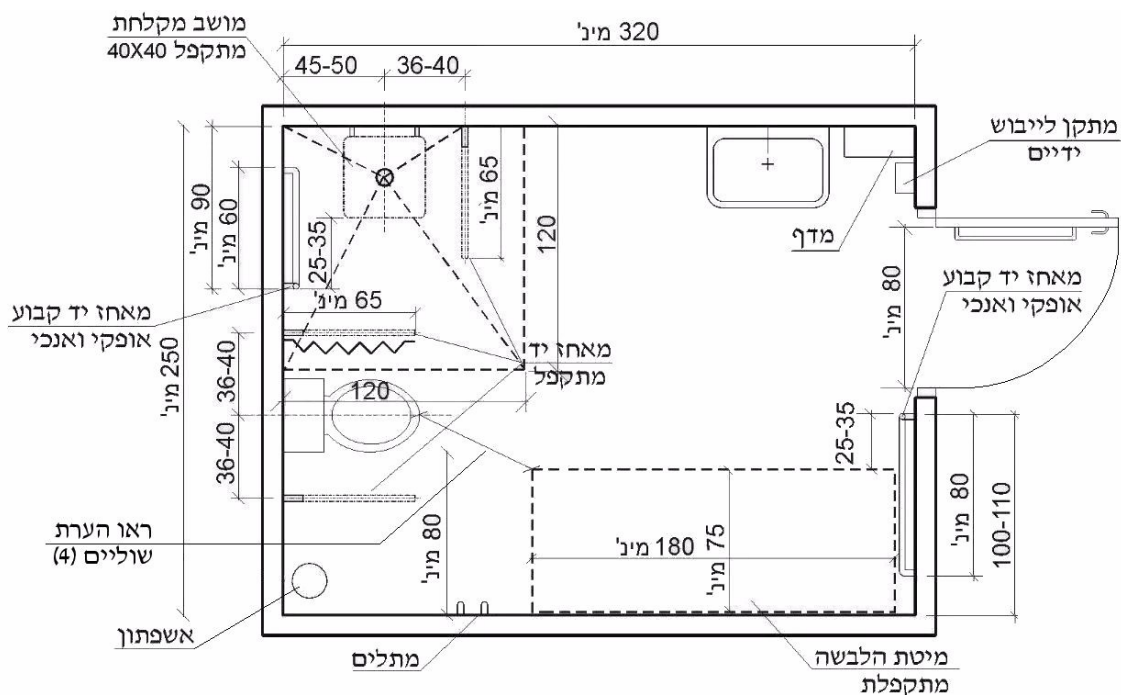
מאושרת לעמידות המיטה בעומס הנדרש. תעודת הבדיקה תכלול את זיהוי דגם המוצר שנבדק

ואת תמונתו.

בדיקת חוזק המיטה תיעשה על ידי הפעלת עומס אנכי של 130 ק"ג בקצה המיטה הרחוק מנקודות

העיגון שלה. הכוח יופעל אנכית על גבי לוח עץ, שאורכו כאורך המיטה לפחות ורוחבו 10 ס"מ.

ה. מיקום מיטת הלבשה, הקבועות והאבזרים יהיה כמתואר בציור 6⁽⁴⁾.



ציור 6 - דוגמה לתא משולב המכיל מיטה

(המידות בסנטימטרים, הציור אינו לפי קנה מידה)